



Sr. Jaume Gustems
CAT-ME
Cristòfol de Moura, 105-111, 2n 4a
08019 Barcelona

Assumpte: Deficiències ABP Hospitalet de Llobregat

Senyor,

En relació amb el vostre escrit del dia 1 de juny (RE 16907, 09-06-10), en relació a possibles deficiències detectades a les instal·lacions de la comissaria de l'Hospitalet de Llobregat, i d'acord amb la informació que ens ha tramès la Subdirecció General d'Administració i Serveis, us comunico el següent:

1.- Extracció d'aire de les garjoles per les reixes de la planta baixa: La reixa d'extracció està situada a la façana posterior on hi ha l'aparcament de cotxes en bateria. Es tracta d'una zona de pas amb poc trànsit de persones i perfectament ventilada. A la fotografia que s'adjunta a l'escrit sindical es veu perfectament com la reixa d'extracció està per damunt de l'alçada de les persones, i, per tant, difícilment pot incidir directament sobre els agents.

D'altra banda, cal considerar que es tracta d'una renovació d'aire que no té perquè tenir partícules, i les possibles olors s'estan mirant de solucionar amb la reparació dels sifons.

2.- Males olors a garjoles: L'origen de les pudors sembla que és degut a la manca de sifons d'algunes plaques turques. La instal·lació d'aquests sifons es realitzarà properament atès que ja s'ha acceptat el pressupost de l'obra.

3.- Pintura a les parets de l'Àrea de Custòdia: Aquesta feina està planificada per al mes d'octubre i ho farà el personal de manteniment de la regió policial.

4.- Extintor àrea de garjoles: Properament, el personal de manteniment penjarà l'extintor.

5.- Rampa de sortida del pàrquing: Durant el mes de març de 2006 es van dur a terme varies actuacions en aquella zona per evitar lliscaments als vehicles que hi circulin. Entre d'altres, es va fer l'abuixardat del paviment exterior de formigó i la pintura de



l'aparcament interior. La zona de la rampa no va ser tractada en aquell moment perquè no existia el problema, però es pot estudiar fer alguna millora per evitar el lliscament dels vehicles tan aviat es resolguin els problemes d'esquerdes que hi ha en aquella zona.

6.- Enfonsament del terreny: Les esquerdes aparegudes a l'exterior de l'edifici ja es van comunicar al Responsable de Planificació i Infraestructures del Departament per a que realitzés les reclamacions oportunes a COPISA, empresa constructora de l'edifici. Actualment, ja s'han fet algunes reparacions i estem pendents d'un informe tècnic de la direcció de l'obra, per tal de valorar la situació i prendre les mesures oportunes.

7.- Paviment del pàrking -2: A l'actuació d'adequació de paviments de l'any 2006 es va pintar el paviment interior del soterrani -2 per a fer-lo antilliscant. Pel que es pot veure a les fotografies hi ha alguna zona on s'ha anat desprenent la pintura i, per tant, es procedirà a la reparació de les zones on la pintura s'ha aixecat.

8.- Armilles antibales: El servei d'administració de la Regió Policial Metropolitana Sud revisarà les talles d'armilles de què es disposa a l'ABP Hospitalet. En el cas que no disposin de talles petites, es procedirà a una redistribució de les armilles de la regió per tal d'adaptar-les a les necessitats reals.

Atentament,

Anna M. Pintó i Piera
Subdirectora general de Recursos Humans

Barcelona, 16 de juliol de 2010
SGRH/mcs/Exp. RI 196/10



COL·LECTIU AUTÒNOM DE TREBALLADORS MOSSOS D'ESQUADRA

C/ Cristóbal de Moura, 105-111, 2n 4a 08019 BARCELONA
Tel. 934 850 350 Fax 933 094 480
e-mail: cat@elsindi.cat web: www.elsindi.cat

Generalitat de Catalunya
Servei d'Ocupació de Catalunya

Número: 0562E/16907/2010
Data: 09/06/2010 09:31:34

Registre d'entrada

Sra. Anna PINTÓ i PIERA
Subdirectora general de Recursos Humans
Direcció General de la Policia

ASSUMPTE: Deficiències a l'ABP L'Hospitalet de Llobregat

Sra. Pintó,

Li informem les deficiències detectades pels delegats del CAT a les instal·lacions de la comissaria de L'Hospitalet a la fi de que s'apliquin les mesures correctores urgents.

- **Extracció de l'aire de garjoles.** La boca exterior d'evacuació de l'aire viciat provinent de les garjoles és expulsat a través d'un registre col·locat a una de les façanes de la comissaria a una alçada de 1,70 metres del nivell de la vorera. L'expulsió d'aire viciat va acompanyat de partícules i males olors. Com es pot comprovar a les fotografies, el registre està dirigit de forma que incideix sobre els companys/es que passen per sota. La brutícia detectada pot estar motivada per la manca de manteniment del sistema de ventilació, i les males olors provenen de l'àrea de custòdia de detinguts.

Sol·licitem revisin el manteniment del sistema de ventilació de garjoles i es modifiqui la boca d'extracció de la façana.



Registre ventilació

foto1



Registre ventilació

foto 2

- **Males olors a garjoles.** La queixa és unànime. La pudor insuportable prové dels desguassos de l'àrea de custòdia de detinguts.
Sol·licitem una actuació severa per minimitzar les males olors.
- **Pintura a les parets de l'àrea de custòdia de detinguts.** Les parets de l'àrea de custòdia, ressenya i garjoles necessiten ser repintades pel mal estat que presenten. La brutícia i les ratllades són presents a tota l'àrea.
Sol·licitem pintar de nou l'àrea amb pintura resistent i apte per ser rentada.
- **Extintor àrea de garjoles.** L'aparell no disposa d'una subjecció a la paret.
Sol·licitem ser penjat a la paret.
- **Rampa de sortida del pàrquing.** El paviment de la rampa de sortida dels pàrquings llisca, sobretot quan està mullat. A més, el revolt inicial de la rampa complica encara més les maniobres de conducció per superar la pujada. Hi ha hagut algun incident al respecte.
Sol·licitem es repari el paviment per evitar lliscaments.



Paviment rampa

foto 1



Paviment revolt rampa

foto 2

- **Enfonsament del terreny.** Com vostè deu estar informada, la comissaria de L'Hospitalet va haver de ser evacuada d'urgència com a mesura de seguretat al detectar-se un nou enfonsament del terreny que va afectar a part de l'estructura de l'edifici. Aquesta possibilitat feia dies s'estava augurant després de detectar els testimonis trencats que controlaven el progressiu enfonsament del terreny.

Per sort de tots no hem de lamentar danys personals però aquest fet tant greu és motiu suficient per exigir a la Subdirecció actuacions urgents respecte aquest tema.



Testimoni 1 trencat

foto 1 (06/05/10)



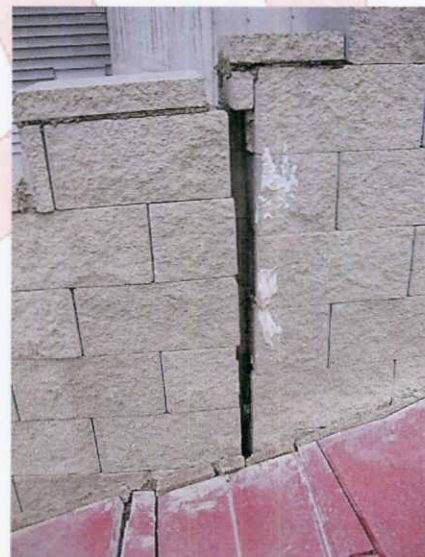
Testimoni 2 trencat

foto 2 (06/05/10)



Testimonis 1 i 2

foto 3 (06/05/10)



Testimonis trencats

foto 4 (06/05/10)

- **Armelles antibales de talles petites.** Els companys/es ens informen de la necessitat de disposar d'armelles antibales de talles petites doncs actualment a la comissaria només hi ha talles grans.
Sol·licitem atorgar una quantitat d'armelles antibales de talles petites a l'ABP de L'Hospitalet.

- **Paviment del pàrquing -2.** La pintura antilliscant s'ha després i el paviment llisca quan hi ha humitat. Algunes motocicletes han caigut per aquesta causa.

Sol·licitem reparar el paviment per tal d'evitar el lliscament dels vehicles.



Paviment pàrquing -2

foto 1



Paviment pàrquing -2

foto 2

Preguem s'actui sobre les deficiències i mancances detectades a la comissaria de L'Hospitalet, així com recordar-li que estem a la seva disposició per qualsevol consulta.

Jaume Gustems.

Graduat en Prevenció i Seguretat,
TSPRL i delegat del CAT

Enrique Ortuño. Delegat del CAT

Sergi Rodríguez. Delegat del CAT

Barcelona, 1 de juny de 2010


**COL·LECTIU
DE TREBALLADORS
AUTÒNOM
DE BARCELONA**