

CAT**COL·LECTIU AUTÒNOM DE TREBALLADORS
MOSSOS D'ESQUADRA**

C/ Cristóbal de Moura, 105-111, 2n 4a 08019 BARCELONA

Tel. 934 850 350 Fax 933 094 480

e-mail: cat@elsindi.cat web: www.elsindi.catGeneralitat de Catalunya
Departament d'InteriorNúmero: 0260E/13442/2011
Data: 31/03/2011 14:30:12

Registre d'entrada

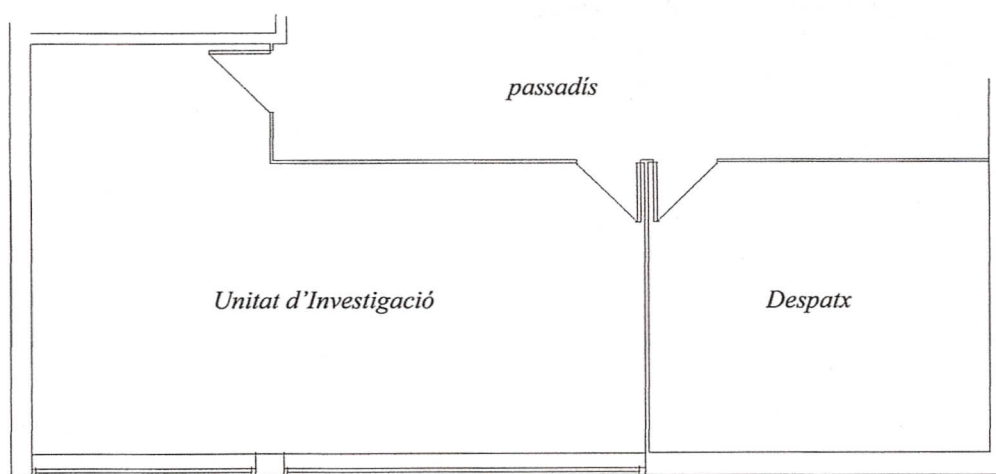
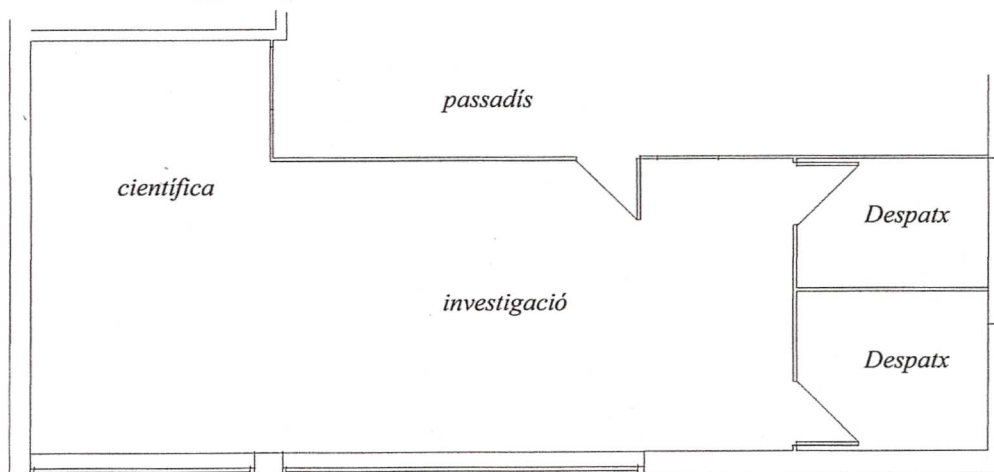
Sra. Anna M. Pintó i Piera
Subdirectora general de Recursos Humans
Direcció General de la Policia**ASSUMPTE: Deficiències a la Unitat d'Investigació. ABP Vic.**

El passat dia 24 de març, els delegats del CAT vàrem visitar la comissaria de Vic per tal de recollir les deficiències i necessitats de la Unitat d'Investigació que li enumerem a continuació:

1. **Manca d'espai físic.** La dependència de la UI és de 45,41m². La superfície lliure és de 28,61m² i el volum lliure 74,38 m³. El número de llocs de treball són 8.

El RD 486/97 sobre disposicions mínimes dels llocs de treball, els metres cúbics lliures per treballador no es compleixen.

Proposem una ampliació de la dependència i una nova distribució dels llocs de treball.

**Actual distribució****Proposta d'ampliació**

2. **Ordre.** La manca d'espai limita la possibilitat d'ubicar, emmagatzemar i arxivar els materials i aparells necessaris.
Proposem l'ampliació de la dependència i una nova distribució dels llocs de treball actuals.



3. **Prestatgeria.** És insuficient i l'existent està en mal estat i sense fixar.
Proposem l'ampliació de la dependència per ubicar més prestatgeries complint amb els requisits de seguretat.



4. **Cadires.** Alguna de les cadires de la dependència no reuneixen les condicions ergonòmiques requerides o estan defectuoses. Proposem la renovació del mobiliari.



5. **Filtracions d'aigua per les finestres.** És una incidència que es va intentar reparar però continua la deficiència. Aquestes filtracions han afectat documentació i posen en risc els usuaris que utilitzen els aparells elèctrics. Proposem la reparació urgent.



6. **Condicions ambientals.** Per accedir a la Unitat d'Investigació es realitza per una porta pròxima a les escales interiors de l'edifici on es genera un excés corrent d'aire. Climatitzar la dependència és complicat degut a la gran superfície envidrada i les fuites provocades per l'obertura de la porta. Proposem l'ampliació de la dependència i l'accés per una altra porta que disposi de molla de tancament.



7. **Lloc de treball de dactiloscòpia.** Identifiquem que no hi ha la distància visual òptima entre el treballador i la pantalla de visualització. La posició ergonòmica és incorrecte per treballar degut a què l'amplada de la taula de treball és de 63 cm, ubica la PVD, el teclat de l'ordinador, el ratolí, documents, les safates i material accessori, sense espai per les tasques pròpies de l'especialitat. Tanmateix, la PVD no està perpendicular a les finestres, la qual cosa provoca enlluernaments i reflexes que no s'atenuen amb les cortines actuals. S'incompleix el RD 488/97 sobre els treballs amb pantalles de visualització.

Els treballadors informen que les tasques de dactiloscòpia no estan exemptes dels alts nivells de soroll generats a la dependència i per on circulen molts treballadors que dificulten la concentració. Així com els problemes de climatització provocats per l'existència de l'escala interior contigua on es generen corrents d'aire.

Proposem l'ampliació de la dependència i una nova ubicació del lloc de treball de dactiloscòpia amb les condicions mínimes del lloc de treball.



8. **Cablejat.** El cablejat elèctric està pel terra exposat a cops i humitats.
Proposem canalitzar el cablejat



Un cop identificades les deficiències i necessitats de la Unitat d'Investigació de l'ABP Vic sol·licitem les mesures correctores corresponents.

Esperant resposta i restant a la seva disposició.

Jaume Gustems
TSPRL i delegat del CAT

Ramon Labrador
Delegat del CAT de la RPC

Vic, 30 de març de 2011