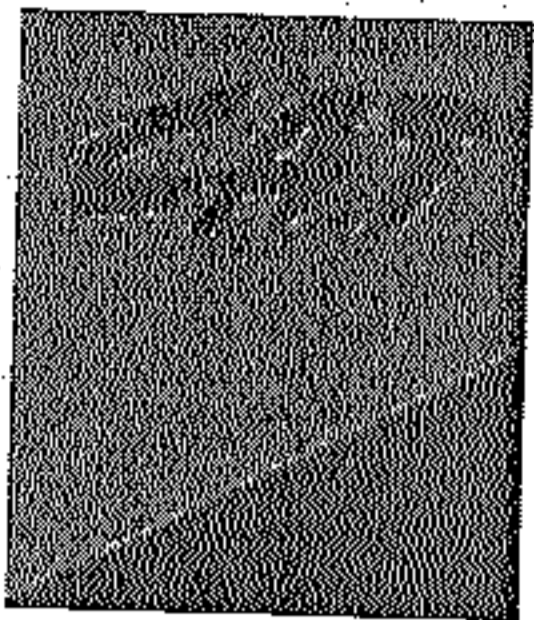


69



# COL·LECTIU AUTÒNOM DE TREBALLADORS MOSSOS D'ESQUADRA

C/ Tanger 48, baixos 1<sup>a</sup>, 08018 Barcelona.  
Tlf: 93.485.03.50 - Fax: 93.309.44.80  
Pàg. web: [www.elsindi.cat](http://www.elsindi.cat) - Email & skype: [cat@elsindi.cat](mailto:cat@elsindi.cat)  
Msn: [sindicat\\_autonom@hotmail.com](mailto:sindicat_autonom@hotmail.com)  
Lista de correu: [www.elistas.net/lista/mossosdesquadra](http://www.elistas.net/lista/mossosdesquadra)

**A/ SRA. CONSOL GONZÁLEZ, SECRETÀRIA DEL COMITÈ DE SALUT LABORAL  
DEL COS DE MOSSOS D'ESQUADRA.**

Atès que tenim reunió del Comitè de Salut Laboral el proper dia 16 de març de 2007, us faig arribar les propostes que voldríem que s'incloguessin en l'ordre del dia de la reunió.

- 1- Àrea de custòdia de l'ABP de Lleida ( pel que fa al fred i a la possibilitat d'habilitar un W.C. en el lloc d'una de les dutxes, zona menors)
- 2- Radiacions SRC de la R. P. Ponent, així com estudi de riscos sobre els seients, etc.
- 3- Ordinadors URI R.P.P.
- 4- Pantalons impermeables i armilla reflectant de dotació.
- 5- Pantalons gore-text grup de proximitat que van en scooter .
- 6- Mútua d'accidents (on adreçar-se fora de la regió policial on es treballa?).
- 7- Informe de les deficiències detectades en la visita a l'EPC.
- 8- Informe de l'àrea de custòdia i detenció de la comissaria d' Igualada .
- 9- Accident company ARRO de Lleida (sense protecció genoll).
- 10- Anul·lació servei psicològic del departament d'Interior.
- 11- Radiacions servei custòdia edifici comissaries de Tàrrrega i Cervera.
- 12- Analítiques agents destinats a la URPC de Girona.
- 13- Segona prova Tuberculosi agents destinats a l'USC Lleida.

Atentament,

Ferran Baltasar i Labrid  
Delegat de prevenció de riscos laborals del CAT-ME  
Catalunya, 26 de febrer de 2007.

Generalitat de Catalunya  
Delegació Territorial de la Generalitat a Lleida

---

Número: 0113E/3.843/2007  
Delegació Territorial del Govern de la Generalitat a Lleida

---

Número: 0113E/3.843/2007  
Data: 26/02/2007 16:57:09

---

Registre d'entrada